



Jana  
Ježková  
grafika  
kresba  
2000 - 2015

Ve vlastní výtvarné tvorbě se věnuji především grafické technice linorytu, v níž záměrně pracuji s principem náhody, zkoumám možnosti techniky, především se zaměřením na barevný soutisk – v lisu i ruční. Proto je většinou každý tisk barevný originál. Barvu a její vyjadřovací schopnost využívám jako jeden ze základních stavebních kamenů svých grafik. Inspirací jsou mi především osobní zážitky a příroda, často je mi východiskem fotografie či kresba.

# Linoryt



**Egalité**, ruční tisk, 77 x 57,5cm, 2003



**Memento 1**, 57,5 x 40,5cm, 2003



**Jednonohý holub**, ruční tisk, 81 x 66cm, 2004



**Jednonohý holub**, ruční tisk, 81 x 66cm, 2004



**Koupání**, kompozice 2, ruční tisk, 75 x 105 cm, 2005      diplomová práce



**Koupání**, kompozice 3, ruční tisk, 75 x 105cm, 2005    diplomová práce



**Koupání**, kompozice 1, ruční tisk, 75 x 105cm, 2005      diplomová práce

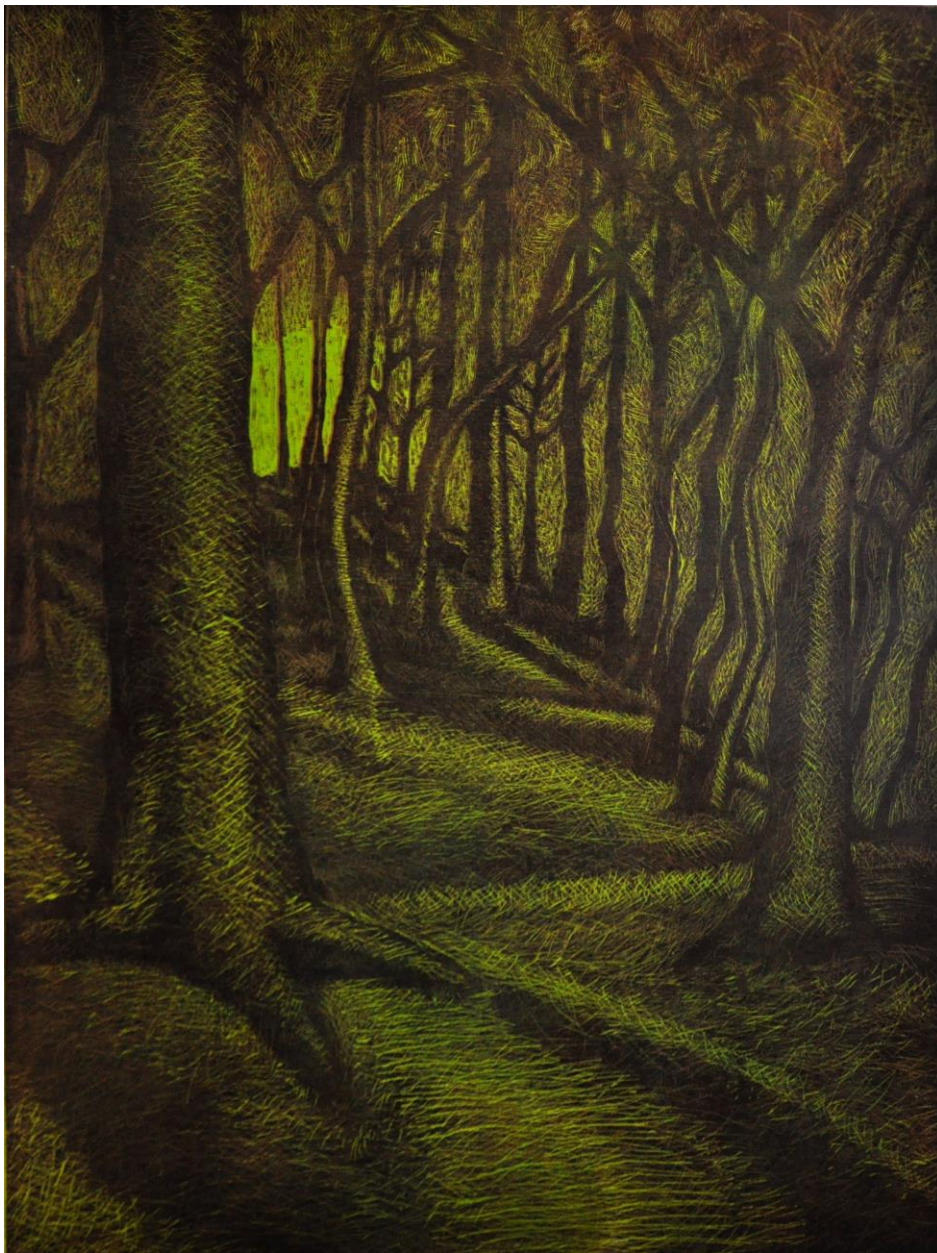




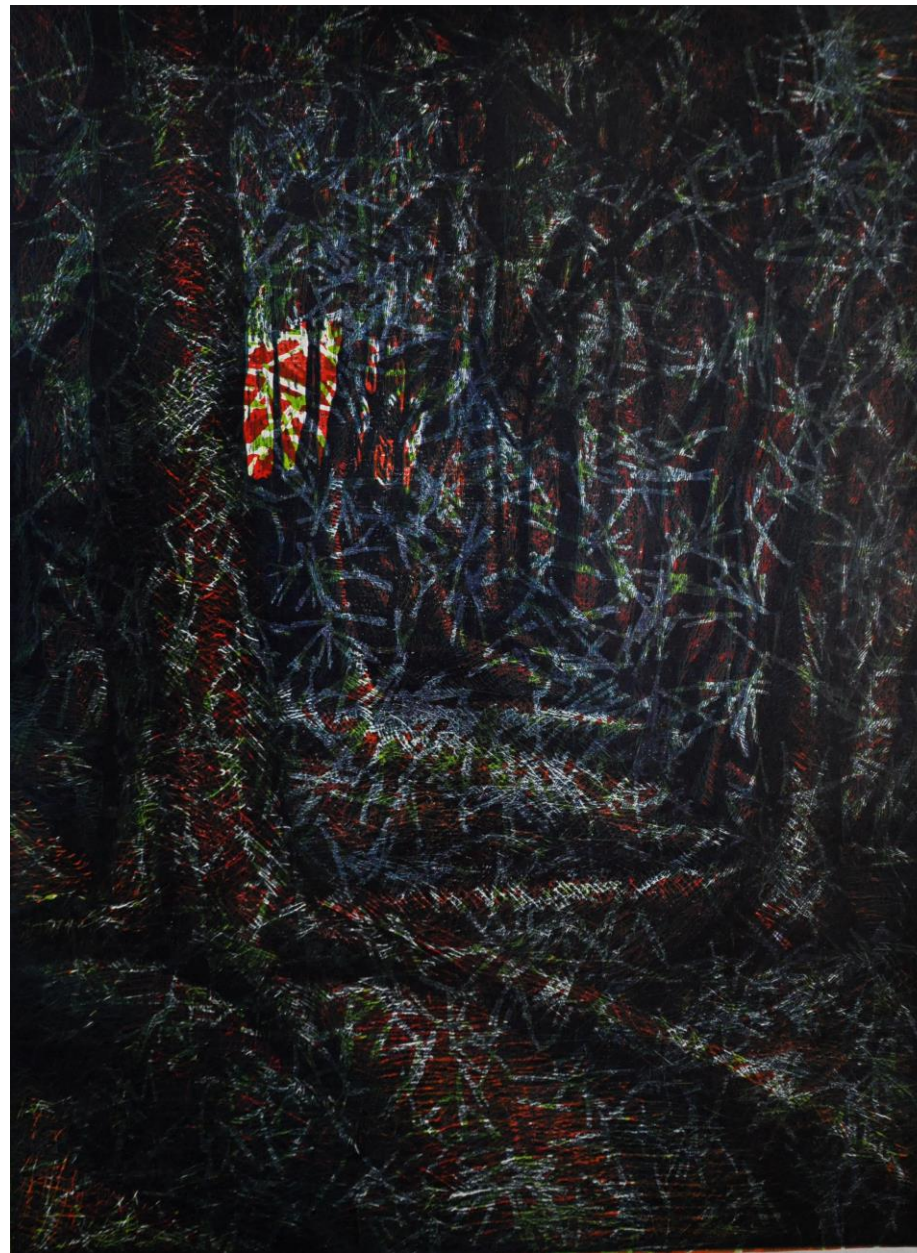
**Koupání**, kompozice 2, ruční tisk, 75 x 105 cm, 2005      diplomová práce



**Koupání**, kompozice 1, ruční tisk, 75 x 105cm, 2005 diplomová práce



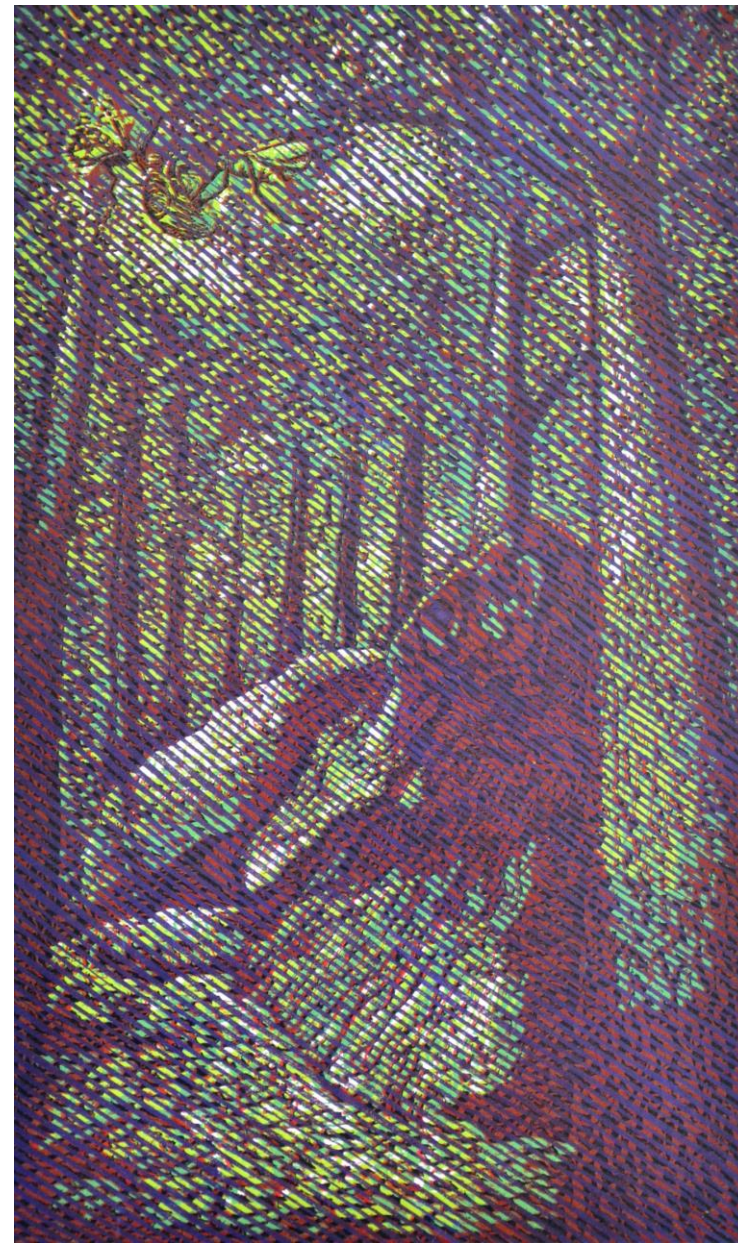
**Z lesa, 70 x 94cm, 2007**



**Z lesa, tisk s jehličím, 70 x 94cm, 2007**



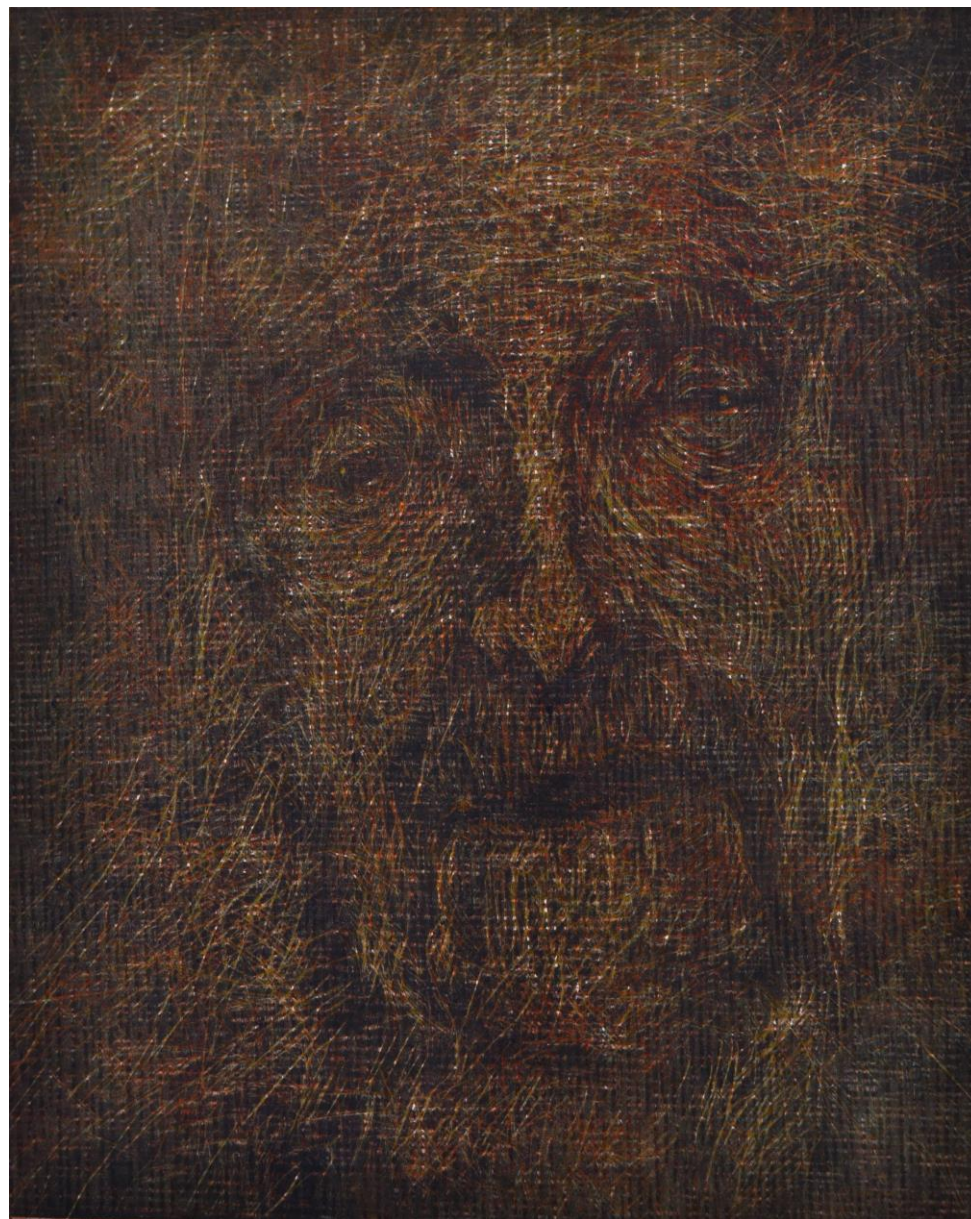
**Bez názvu, 42 x 25 cm, 2008**



**Bez názvu, 42 x 25 cm, 2008**



**Odchody**, 55 x 44cm, 2008



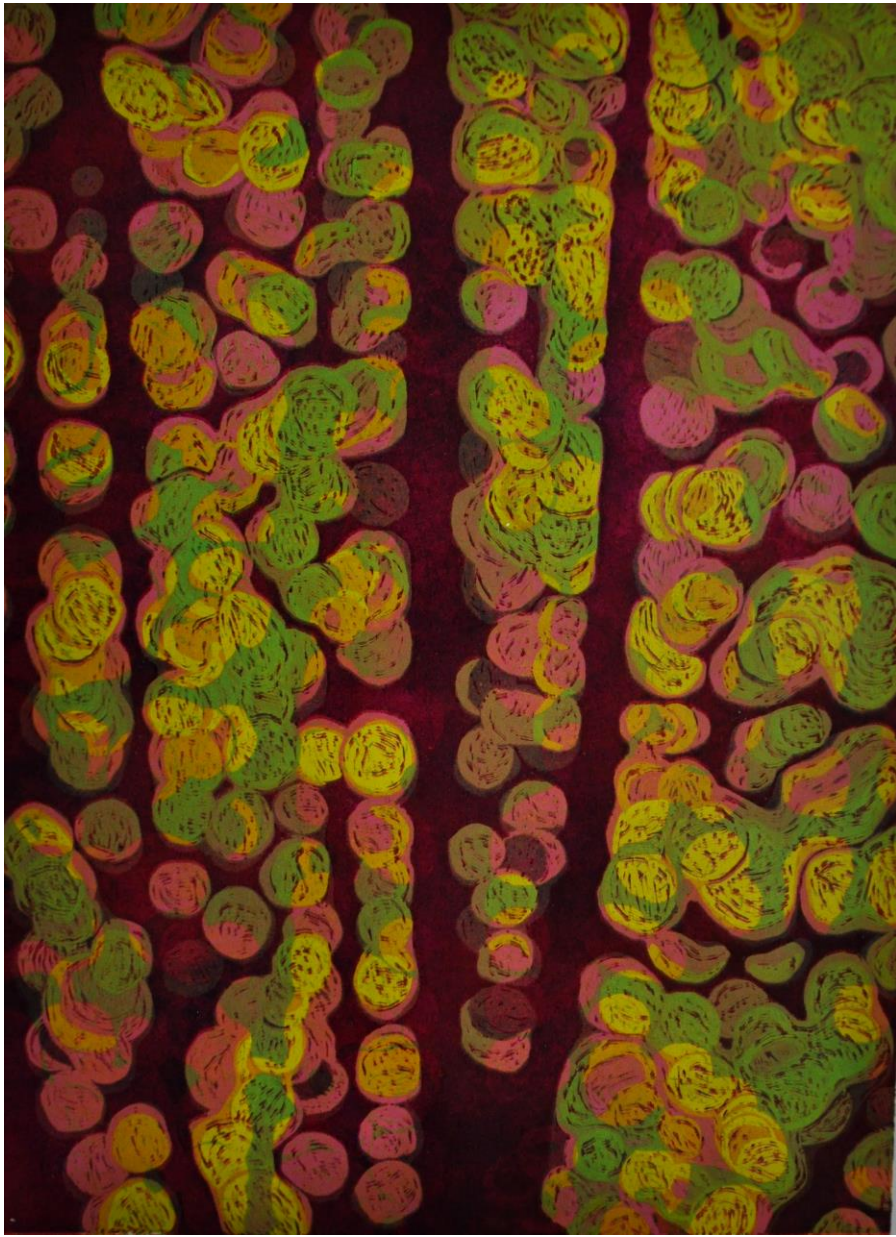
**Odchody**, 55 x 44cm, 2008



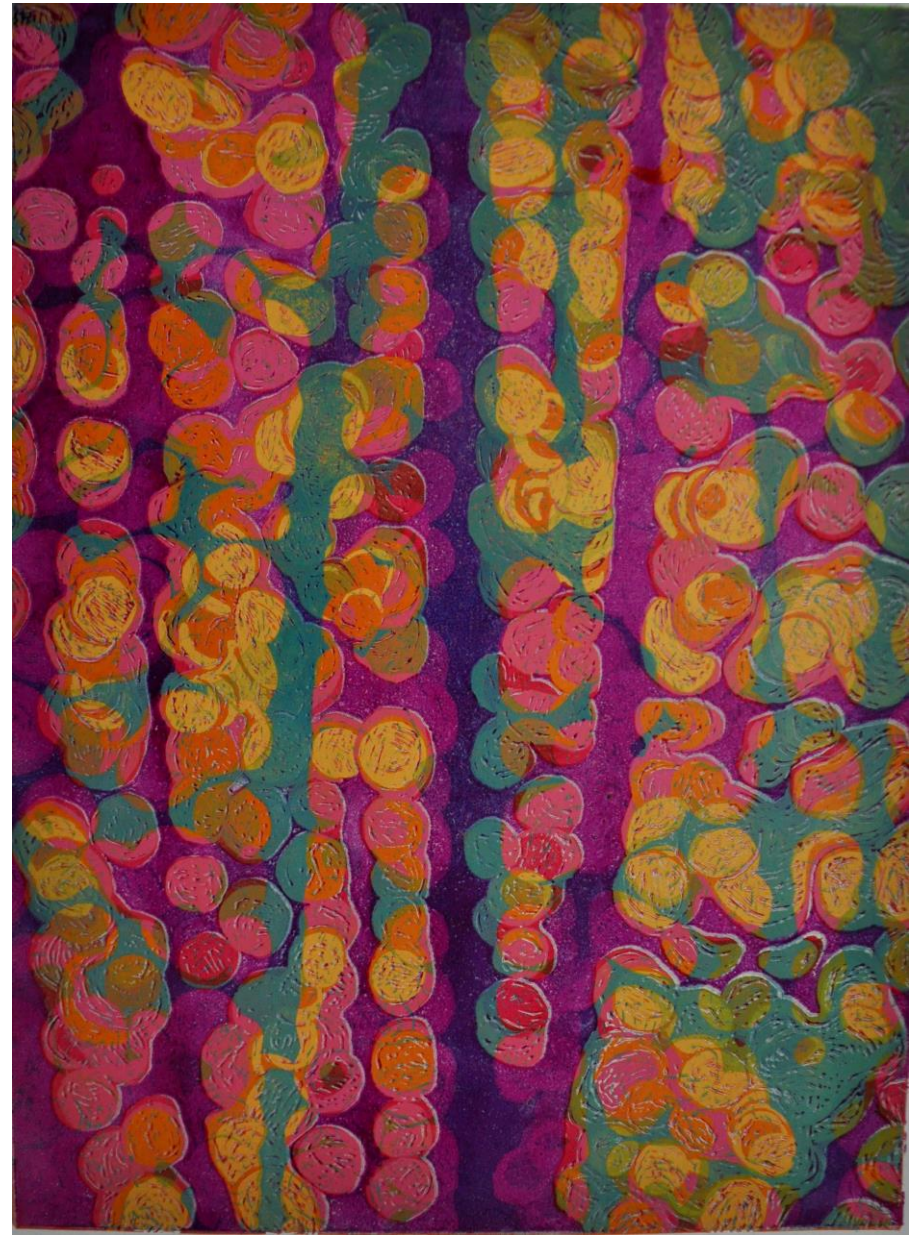
**Neboj se**, 41 x 43,5cm, 2011



**Neboj se**, 41 x 43,5cm, 2011



3.9., 48 x 67,5cm, 2012



3.9., 48 x 67,5cm, 2012



3.9., 48 x 67,5cm, 2012

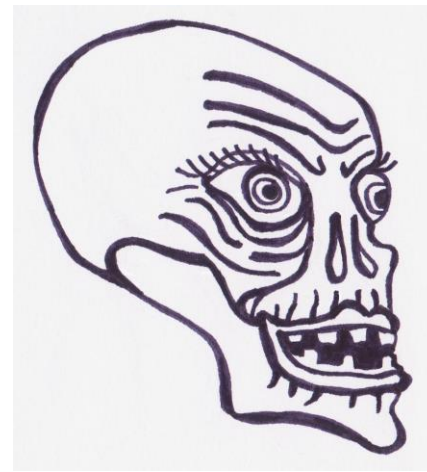
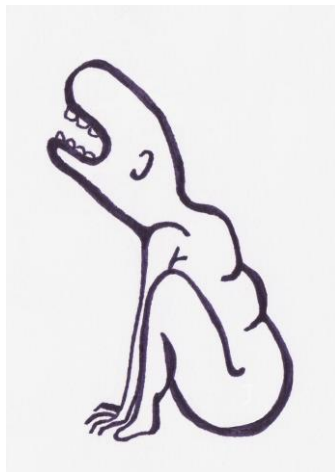
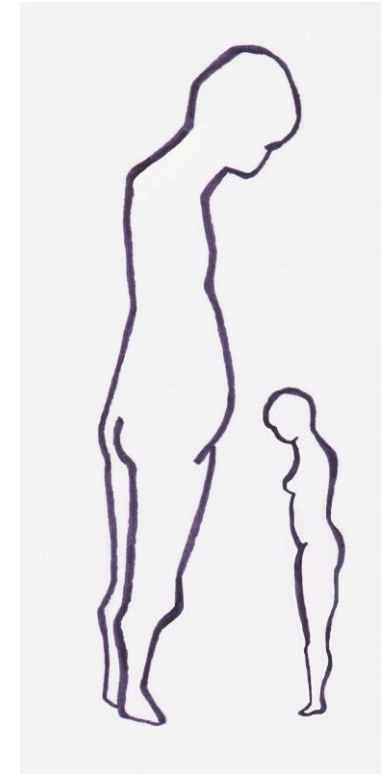
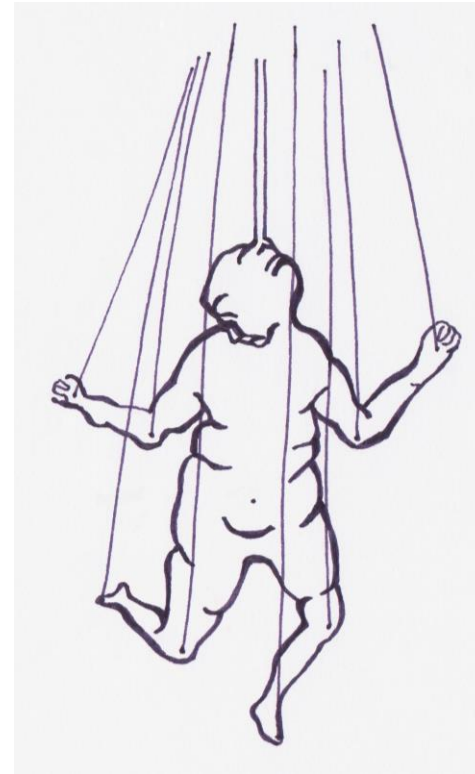
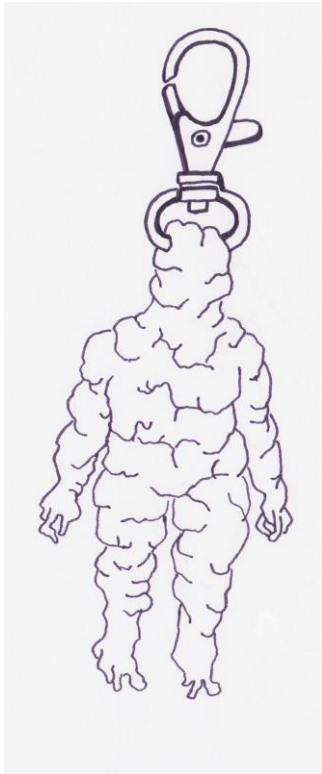


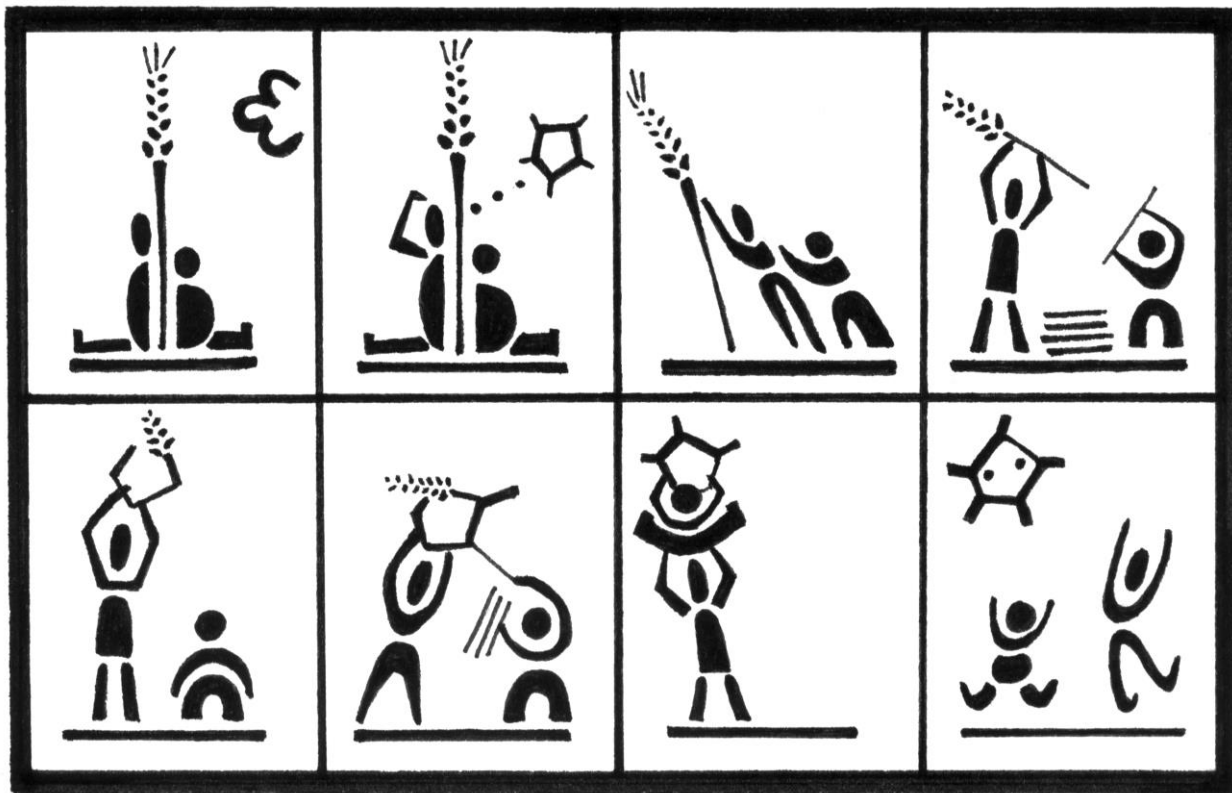
3.9., 48 x 67,5cm, 2012



# Ilustrace a grafické návrhy

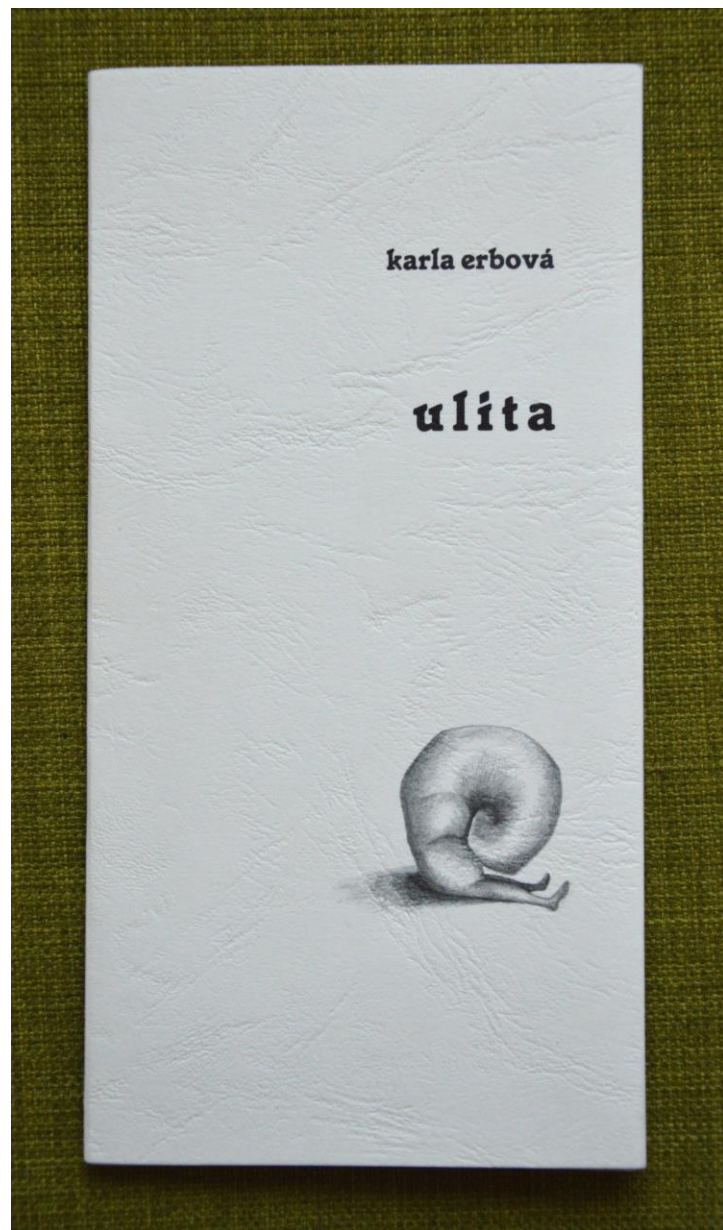
Ilustrace ke knize Ďáblova hosteska, Radek Vydra, 2008



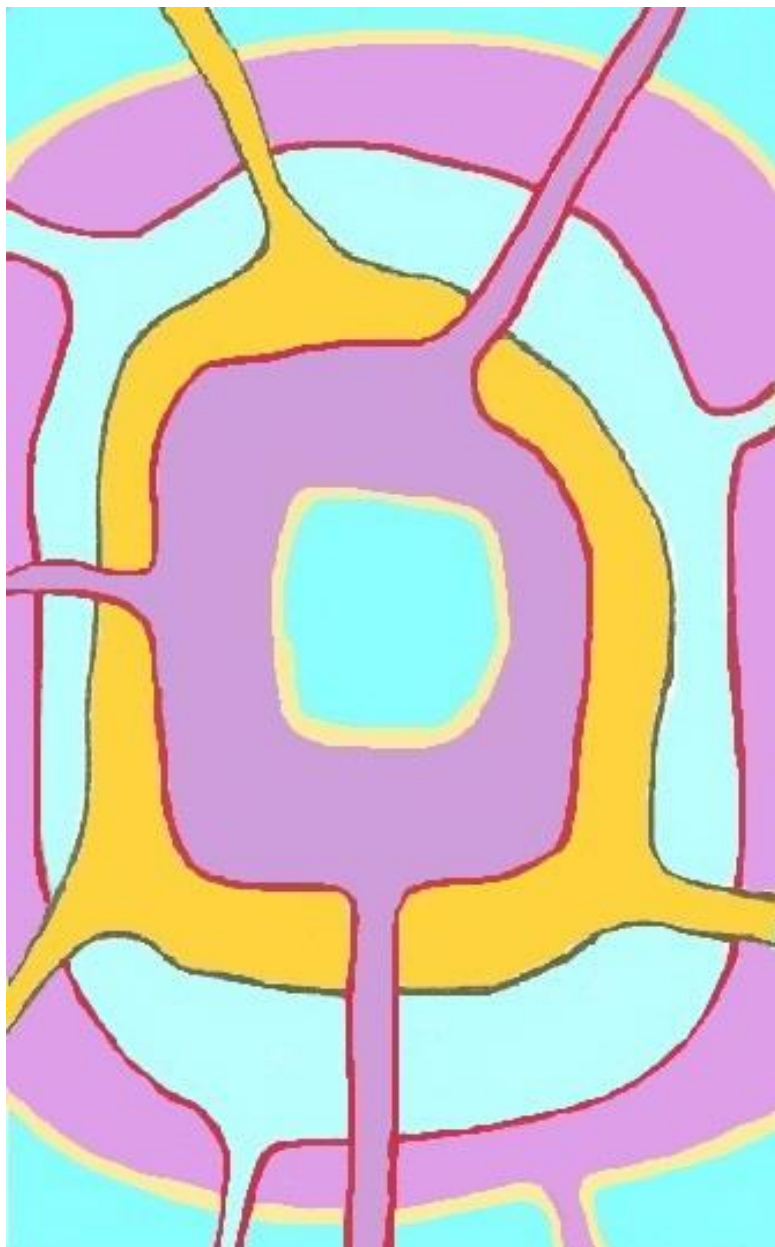


Grafické návrhy na propagační materiály pro Festival Slámování, 2006

[www.slamovani.cz](http://www.slamovani.cz)



Návrh na obálku a frontispis ke knize Ulita, Karla Erbová, Pro Libris, 2008



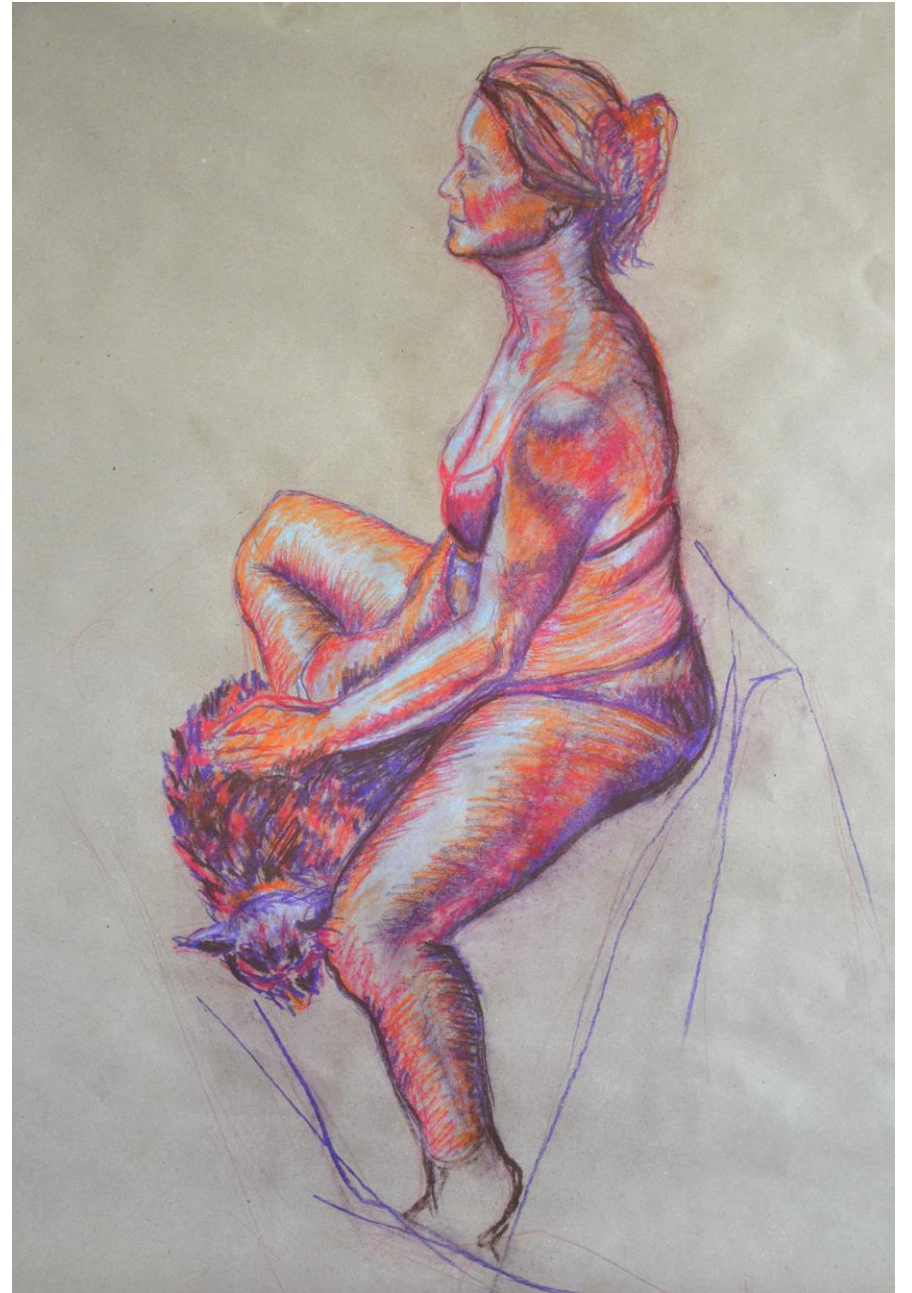
Návrhy na ručně tkaný koberec do konkrétního interiéru, 2014

# Studijní kresba

Figura 2012 – 2015 uhel, rudka, pastel, fix











# Studijní kresba Krajina

Domaslav, 2006 - 2008

